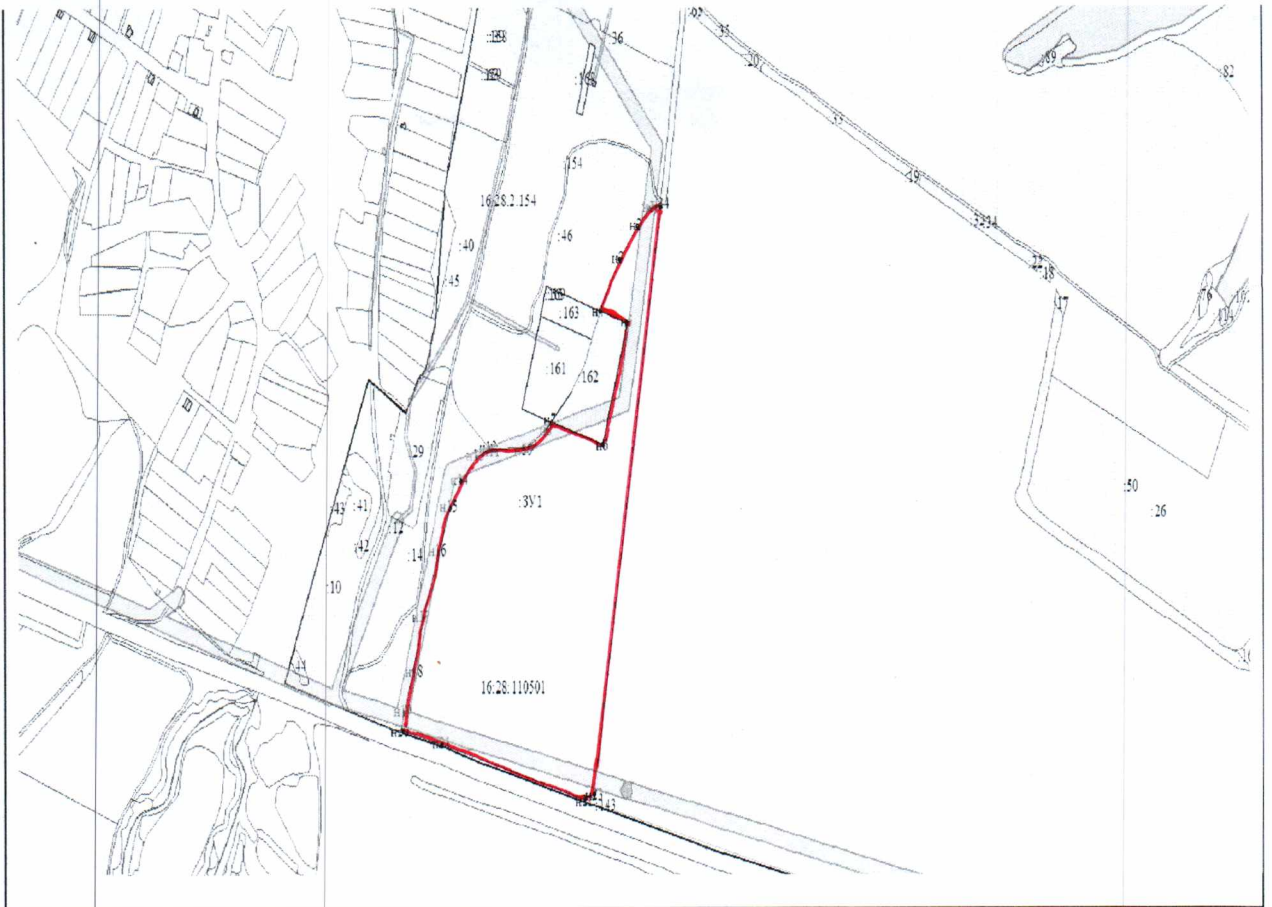





**СХЕМА
РАСПОЛОЖЕНИЯ ЗЕМЕЛЬНОГО УЧАСТКА НА КАДАСТРОВОМ ПЛАНЕ ТЕРРИТОРИИ**

Кадастровый или условный номер земельного участка		
Площадь земельного участка	153910 кв.м.	
Обозначение характерных точек границ	Координаты МСК-16	
	X	Y
н1	473367.15	2355572.25
н2	473345.56	2355550.03
н3	473303.66	2355516.38
н4	473240.80	2355480.19
н5	473226.14	2355529.21
н6	473074.74	2355484.19
н7	473103.17	2355388.54
н8	473093.49	2355378.61
н9	473075.08	2355350.68
н10	473070.64	2355337.98
н11	473069.37	2355278.93
н12	473069.37	2355274.49
н13	473059.84	2355251.63
н14	473030.00	2355221.79
н15	472996.35	2355202.11
н16	472942.38	2355181.16
н17	472861.11	2355151.33
н18	472794.44	2355133.55
н19	472743.64	2355116.41
н20	472720.53	2355111.63
н21	472703.32	2355185.83
н22	472634.04	2355450.18
н23	472641.65	2355467.14
н24	473371.78	2355591.78
н1	473367.15	2355572.25



Масштаб 1:5000

Условные обозначения

	обозначение существующей части границы, имеющейся в ГКН сведения о которой достаточны для определения ее местоположения
	обозначение вновь образованной части границы, сведения о которой достаточны для определения ее местоположения
	обозначение характерной новой точки вновь образованной части границы, сведения о которой достаточны для определения ее местоположения
:ЗУ1	обозначение образуемого земельного участка
16:28:110501	обозначение кадастрового квартала